



Maison T4 avec courette et garage à Oissel

OISSEL 76350

169 000 € *

* Honoraires à la charge du vendeur

Guy HOQUET
SOTTEVILLE-LÈS-
ROUEN

2 place Voltaire
76300 SOTTEVILLE-LÈS-ROUEN

02 32 12 70 40

Maison T4 avec courette et garage à Oissel

L'agence Guy Hoquet Normand'Immo vous propose en exclusivité cette maison. de ville avec extension et garage d'environ 107m² situé à proximité du centre ville des commerces, du bords de Seine et des transport en commun, comprenant: une pièce de vie, cuisine aménagée, une buanderie et un WC. Au 1er étage, une suite parentale avec une salle de douche, une chambre et une salle de bains avec douche.

Au deuxième étage, une chambre.

Le + : Cave et un garage complète ce bien.

Le tout sur une parcelle de 112m²

Prestations : le chauffage et l'eau chaude sont assurés par une chaudière gaz de ville de 2020, les fenêtres pvc en double vitrage, l'assainissement est relié au tout-à -l'égout.

La taxe foncière s'élève à environ € annuels.

+330681925030 Anthony TOUASSI Agent Commercial - Numéro RSAC : 849 468 913

107 m²

4 pièce(s)

3
chambres

Fiche technique du bien

Provision sur charges	30 €
Prestations / charges	entretien chaudiere taxe ordure menagere
Dépôt de garantie	750 €
Régularisation des charges	Provisionnelles mensuelles avec régularisation annuelle
Bien en copropriété	Non
Jardin	Oui
Mode Chauffage	Gaz de ville
Diagnostic Energétique	Oui
Conso Energ	174 kWh/m2 par an
Surface terrain	112 m2

Bilan énergétique

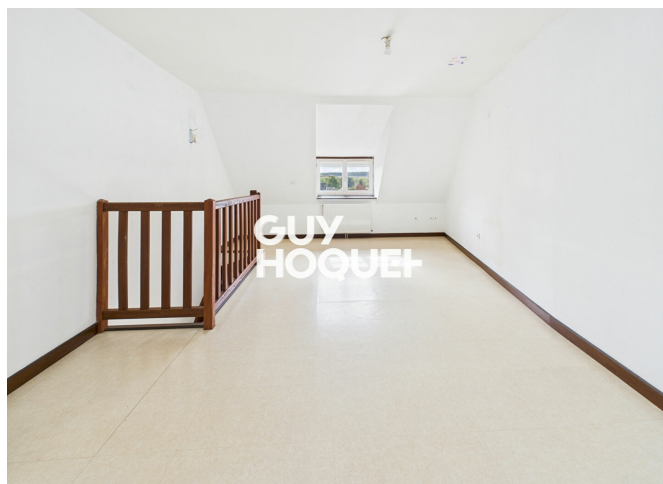
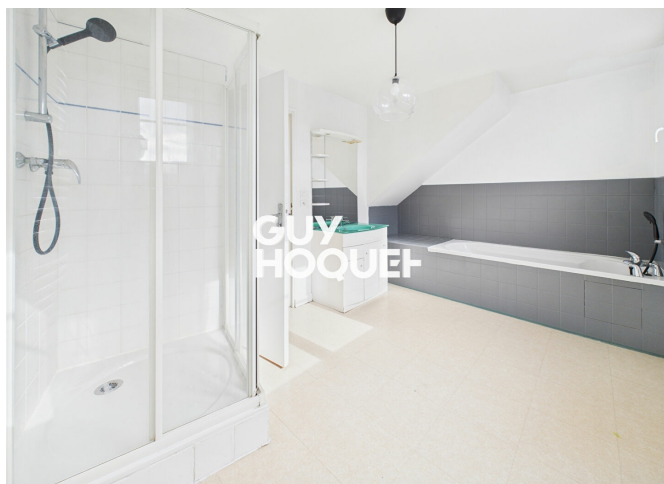
DPE non communiqué

GES non communiqué

Estimation du coût annuel en énergie pour un usage standard entre 1334€ et 1804€ au 01/01/2021

Photos du bien





Pièce ou Local	Etage	Surface Habitable	Surface non comptabilisée	Commentaire
Séjour	RDC	12,992 m²	0,000 m²	
Cuisine	RDC	10,011 m²	0,000 m²	
Dégagement n°1	RDC	7,165 m²	0,000 m²	
Buanderie	RDC	4,935 m²	0,000 m²	
W.C.	RDC	1,097 m²	0,000 m²	
Chambre n°1	1er	26,980 m²	0,000 m²	
Salle d'eau	1er	4,269 m²	0,000 m²	
Palier	1er	3,481 m²	0,660 m²	
Chambre n°2	1er	9,996 m²	0,000 m²	Dont un placard de 0.25m2
Couloir	1er	2,170 m²	0,000 m²	
Salle de bain	1er	9,500 m²	0,000 m²	
Chambre n°3	2ème	13,678 m²	6,360 m²	20m2 de surface au sol
Total		106,274 m²	7,020 m²	

Annexes & Dépendances	Etage	Surface non comptabilisée
Garage	RDC	20,471 m²
Cave	Sous-Sol	26,000 m²
Total		46,471 m²