



Appartement Rouen 3 pièces 70m²

ROUEN 76100

159 000 € *

* Honoraires à la charge du vendeur

Guy HOQUET
SOTTEVILLE-LÈS-
ROUEN

02 32 12 70 40

2 place Voltaire
76300 SOTTEVILLE-LÈS-ROUEN

Appartement Rouen 3 pièces 70m²

L'agence Guy Hoquet vous propose cet appartement de 70m² privatif (64,07m² loi carrez) au 2^e étage d'une résidence sécurisée.

Immeuble de 2015, situé à proximité de la place voltaire, des commerces, et du métro, comprenant : Une entrée avec placard, une pièce de vie lumineuse avec balcon, une cuisine ouverte aménagée, un toilette indépendant, une salle de bain et 2 chambres dont une accès extérieur.

Le + Box avec deux emplacements en sous sol.

Prestations : le chauffage et l'eau chaude individuelle électrique, les fenêtres sont pvc double vitrage vitrage, l'assainissement est relié au tout-à-l'égout. La taxe foncière s'élève à 1390€ annuels et les charges de copropriété 1200€/an.

+330681925030 Anthony TOUASSI Agent Commercial - Numéro RSAC : 849 468 913

70 m²

3 pièce(s)

2
chambres

1 sdb

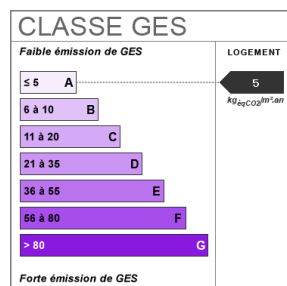
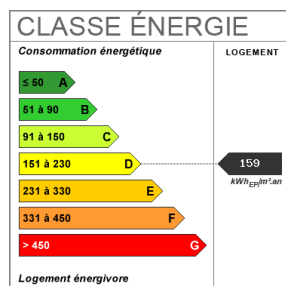
2 parking(s)

Fiche technique du bien

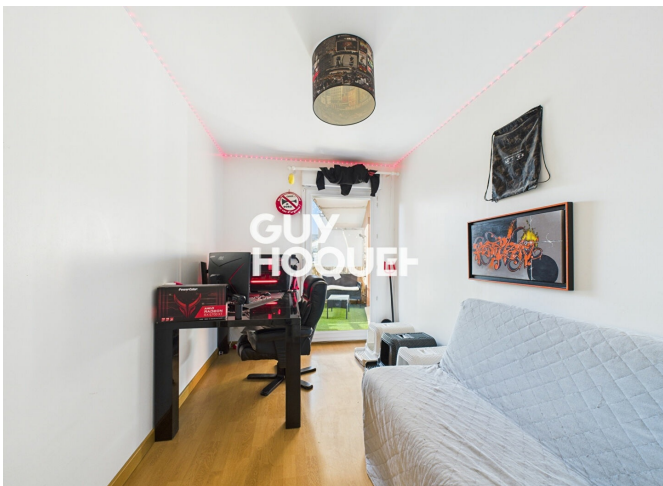
| | |
|--|---------------------------|
| Etage | 2 |
| Nombre étages | 4 |
| Dernier étage | Non |
| Distance Commerces | 0.2 km |
| Accès Bus | 1 min |
| Accès Ecole | 1 min |
| Bien en copropriété | Oui |
| Nb Lots Copropriété | 3 |
| Charges annuelles (ALUR) | 1200 € |
| Procédures diligentées c/ syndicat de copropriété | Pas de procédure en cours |
| Jardin | Oui |
| Année construction | 2007 |
| Fenêtres | PVC Double Vitrage |
| Assainissement | Tout à l'égout |
| Salle(s) de bains | 1 |
| WC | 1 |
| Cuisine | Semi-ouverte Aménagée |
| Type Chauffage | Individuel |
| Mécanisme Chauffage | Radiateur |
| Mode Chauffage | Electrique |

| | |
|------------------------|--------------------------|
| Eau chaude | Ballon électrique |
| Etat intérieur | Très bon |
| Nombre de balcons | 1 |
| Type de Stationnement | GarageDouble,GarageFerme |
| Nombre places parking | 2 |
| Nombre garages/Box | 1 |
| Digicode | Oui |
| Sous-sol | Oui |
| Diagnostic Energétique | Oui |
| Conso Energ | 159 kWh/m2 par an |

Bilan énergétique



Photos du bien





SURFACES HABITABLES

| | |
|----------------------------------|----------------------------|
| entrée + pl | 3.70 m ² |
| cuisine | 6.65 m ² |
| séjour | 24.04 m ² |
| chambre 1 | 10.12 m ² |
| chambre 2 | 9.24 m ² |
| bains | 4.05 m ² |
| wc | 1.67 m ² |
| dgt | 4.70 m ² |
| TOTAL surfaces habitables | 64.07 m² |
| balcon | 5.07 m ² |

