



Appartement 1 pièce(s) 26.36 m²

ROUEN 76100

463 € / mois

charges comprises *

* dont charges récupérables : 40 € / mois

Dépôt de garantie : 423 €

Guy HOQUET
SOTTEVILLE-LÈS-
ROUEN

2 place Voltaire
76300 SOTTEVILLE-LÈS-ROUEN

02 32 12 70 40

Appartement 1 pièce(s) 26.36 m²

Venez découvrir cette résidence neuve à deux pas du pont Guillaume Le Conquérant à Rouen (76100) et des transports en communs (5mn à pied du T4 ou de la station de métro Joffre-Mutualité)

Un appartement de type T1 comprenant une entrée avec placard, une salle d'eau avec WC, un séjour / cuisine.

Et une cave.

REF CARFLAUTI

Cuisine aménagée, chauffage gaz chaudière individuelle ou électrique

Le loyer est de 463€ charges comprises (entretien des communs, minuterie, ascenseur, cave)

Sous conditions de ressources (loi PINEL)

Disponible entre le 29 novembre et le 6 décembre 2024

26.36 m²

1 pièce(s)

1 sde

Fiche technique du bien

Exposition	Sud
Etage	2
Nombre étages	5
Dernier étage	Non
Distance Train	5 km
Accès Bus	1 min
Provision sur charges	40 €
Dépôt de garantie	423 €
Régularisation des charges	Provisionnelles mensuelles avec régularisation annuelle
Bien en copropriété	Oui
Jardin	Non
Année construction	2024
Neuf - Ancien	Neuf
Fenêtres	PVC Double Vitrage
Salle(s) d'eau	1
WC	1
Cuisine	Aménagée/équipée
Meublé	Non
Type Chauffage	Individuel
Mécanisme Chauffage	Radiateur

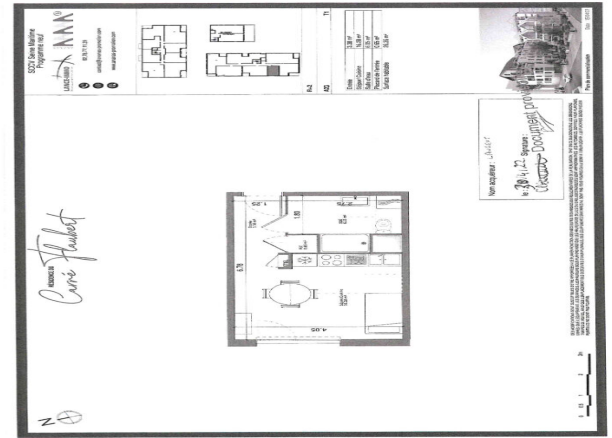
Mode Chauffage	Electrique
Eau chaude	Thermodynamique
Etat intérieur	Excellent
Nombre de caves	1
Digicode	Oui
Piscine	Non
Accès handicapés	Oui
Sous-sol	Non
Gardien	Non
Diagnostic Energétique	Oui
Conso Energ	249 kWh/m2 par an

Bilan énergétique

DPE non communiqué

GES non communiqué

Photos du bien



UN PROJET QUI S'INTÈGRE AU CŒUR DU DÉVELOPPEMENT DE LA VILLE

Le Carré Flaubert s'intègre idéalement dans le développement de la ville. Situé dans le quartier d'affaires de Rouen à proximité du quartier Saint-Sever et du secteur de la nouvelle Gare, il offre à ses habitants un confort et une dynamique de vie unique.

Alliant du studio au 5 pièces, le Carré Flaubert s'appuie sur la volonté de proposer un ensemble bâti homogène, dialoguant avec l'environnement immédiat, le tout imaginé avec une nouvelle gestion de l'espace urbain et l'idée d'une «ville nature».

