



Appartement Grand Couronne T2 récent avec loggia

GRAND COURONNE 76530

580 € / mois

charges comprises *

* dont charges récupérables : 50 € / mois

Dépôt de garantie : 530 € Honoraires

charges locataires: 425.15 € TTC

dont honoraires d'état des lieux: 115.95 €

TTC.

Guy HOQUET
SOTTEVILLE-LÈS-
ROUEN

2 place Voltaire

76300 SOTTEVILLE-LÈS-ROUEN

02 32 12 70 40

Appartement Grand Couronne T2 récent avec loggia

Votre agence Guy Hoquet / Normand Immo vous propose à la location dans une résidence récente de standing, ce T2 avec loggia à Grand Couronne (Résidence Les Toits Argentés) comprenant :

Réf TOIT13

Une entrée avec placard, un séjour/cuisine aménagée et équipée donnant sur une loggia de 7m2
Une chambre avec placards, une salle d'eau avec WC .

Une place de stationnement sécurisée N° 15

Les charges comprennent l'entretien des parties communes, les espaces verts la minuterie et l'entretien de la chaudière

Disponible à partir du 15/12/2024 !

38.65 m²

2 pièce(s)

1
chambres

1 sdb

1 parking(s)

Fiche technique du bien

Exposition	Nord-est
Etage	1
Nombre étages	1
Dernier étage	Non
Distance Commerces	1 km
Accès Bus	1 min
Accès Ecole	2 min
Provision sur charges	50 €
Dépôt de garantie	530 €
Régularisation des charges	Provisionnelles mensuelles avec régularisation annuelle
Bien en copropriété	Oui
Jardin	Oui
Année construction	2023
Neuf - Ancien	Neuf
Salle(s) de bains	1
WC	1
Cuisine	Aménagée/équipée
Meublé	Non
Exposition Séjour	NORD-EST
Type Chauffage	Individuel

Mécanisme Chauffage	Radiateur
Mode Chauffage	Gaz
Eau chaude	Chaudière
Etat intérieur	Excellent
Type de Stationnement	Extérieur
Nombre places parking	1
Digicode	Oui
Diagnostic Energétique	Oui
Conso Energ	71 kWh/m2 par an

Bilan énergétique

DPE non communiqué

GES non communiqué

Estimation du coût annuel en énergie pour un usage standard entre 240€ et 390€ au 01/01/2021

Photos du bien



LES TOITS ARGENTES

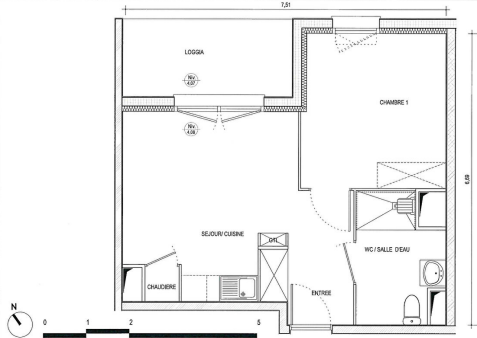
1 bis, AVENUE GEORGES CLEMENCEAU
76630 - GRAND COURONNE



BÂTIMENT A

T2 n°13
R+1

ENTREE	4.00 m ²
SEJOUR/CUISINE	16.75 m ²
CHAMBRE 1	11.85 m ²
WC/SALLE D'EAU	5.45 m ²
CHAUDIERE	0.90 m ²
TOTAL SURFACE HABITABLE	38.95 m²
SURFACE DE LOGGIA	6.70 m ²



NOTA: Des modifications sont susceptibles d'être apportées sur ce plan, en fonction des nécessités techniques de la réalisation, tant en ce qui concerne les dimensions liées que l'équipement. Les surfaces indiquées sont approximatives. Les vitreries, coffres, faux-plafonds, carrelations ainsi que l'emplacement des équipements ne sont pas tous figurés ou le sont à titre indicatif.

10 Mars 2021